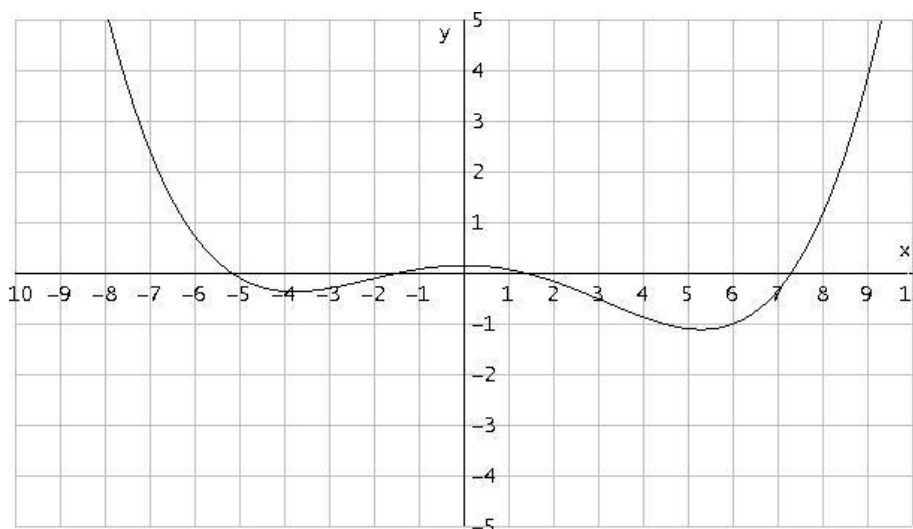


## OTRAS FUNCIONES: VALOR ABSOLUTO Y PARTE ENTERA

1. Representa junto a la gráfica de  $f(x)$  la función valor absoluto  $|f(x)|$ :



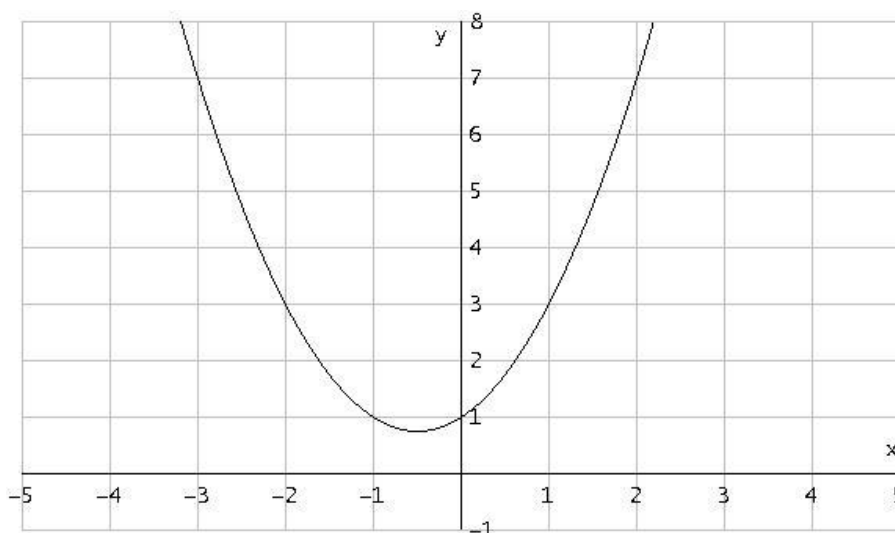
2. Representa gráficamente las siguientes funciones:

a)  $f(x) = |2x - 3|$

b)  $f(x) = |x^2 - 4x - 5|$

c)  $f(x) = 2x + |x + 5|$

3. Representa junto a la gráfica de  $f(x)$  la función parte entera  $[f(x)]$ :



4. Representa gráficamente las siguientes funciones:

a)  $f(x) = x + 2$  en el intervalo  $[0, 5]$ .

b)  $f(x) = [x^2 + 1]$  en el intervalo  $[-2, 2]$ .

c)  $f(x) = x - [x]$  en el intervalo  $[0, 5]$ .