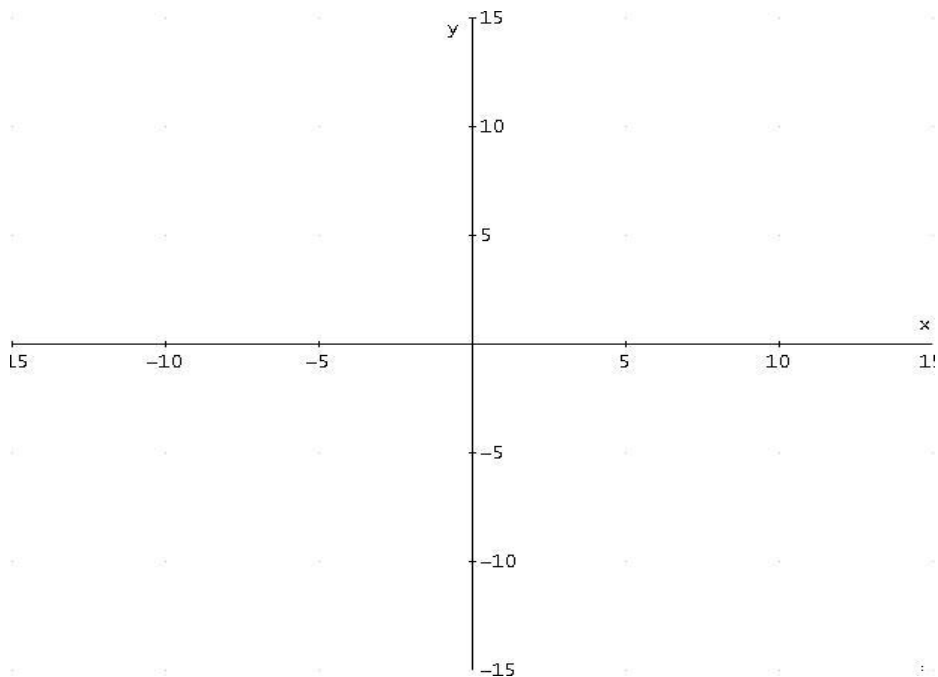


VOCABULARIO MATEMÁTICO

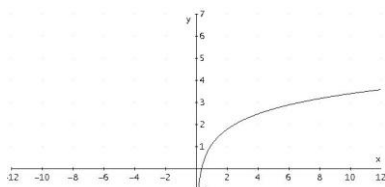
1. Representa una función $f: \mathbb{R} \rightarrow \mathbb{R}$ que cumpla las siguientes condiciones:

- Su dominio es la recta real salvo los puntos $x = 2$ y $x = -3$, donde tiene sendas asíntotas verticales. Además tiene una asíntota oblicua en $y = x - 1$.
- Tiene un máximo en $(-5, -9)$ y un mínimo en $(3, 4)$.
- En el intervalo $(-3, 2)$ es decreciente, con un punto de inflexión en $(0, 0)$.

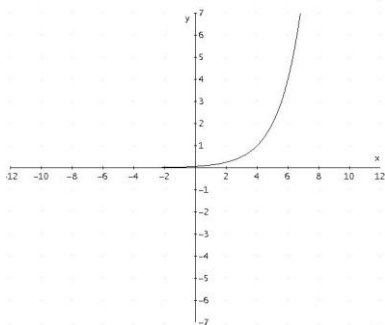


2. Identifica de qué tipo es cada una de las siguientes gráficas:

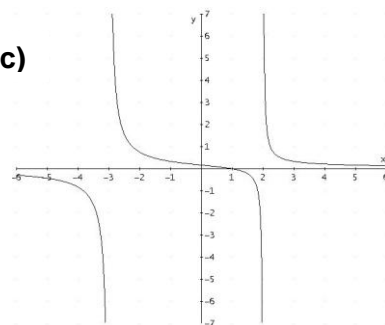
a)



b)



c)



d)

